



**THE  
CONSCIOUS  
COLLECTION**

**Una intera collezione ECOSOSTENIBILE**  
*An entire ECO-SUSTAINABLE collection*

Consulenza tecnica e stilistica  
per la creazione e la produzione di  
calzature ed articoli di pelletteria ecostostenibili

*We provide technical and stylistic advice  
for the design and production of  
eco-sustainable footwear and leatherwear*



# I Nostri Valori

## Our Values

L'attenzione per la sostenibilità dei consumi e delle produzioni è uno dei temi che più influenzano la società di questo secolo, così come la consapevolezza che le risorse naturali limitate devono essere salvaguardate e preservate.

La moda è uno dei settori che più utilizza le risorse naturali ed umane del nostro pianeta e, per questo motivo, necessita sempre più urgentemente un rinnovamento nelle materie prime e nei processi produttivi.

Noi, **Centro Accessori**, vogliamo fare la nostra parte. Vogliamo ispirare i nostri partner e dimostrare che la moda può essere sostenibile nelle materie prime e nei prodotti finiti e può essere al centro di un'economia circolare a bassissimo impatto ambientale. Nelle prossime pagine troverete la prima collezione completa di prodotti eco-sostenibili per la calzatura e la pelletteria, presente sul mercato.

La **Conscious Collection** è ispirata dalla bellezza mozzafiato della natura e dalla nostra responsabilità di preservarla. Il nostro impegno è di ricercare prodotti sostenibili, riciclati e riciclabili, ad emissione neutra di CO2 o biodegradabili, con l'impatto ambientale più basso possibile. Testiamo costantemente materiali innovativi, supportiamo piccole start-up per scoprire nuove possibilità per l'industria della moda. Il nostro scopo è di stabilire nuovi standard nella produzione di accessori e creare nuovi prodotti e tecniche di produzione ecosostenibili.

Centro Accessori sostiene con questa collezione i **17 Sustainable Development Goals** stabiliti dall'ONU e realizzabili entro il 2030.

*Paying attention to the sustainability of consumption and production is one of the themes that influences society in this century, as is the awareness to limit the use of natural resources, that must be protected and preserved.*

*Fashion is one of the sectors that most uses the natural and human resources of our planet and, for this reason, it is increasingly urgent to modify our materials and production methods.*

*We, **Centro Accessori**, want to do our part. We want to inspire our partners and show that fashion can be eco-friendly in raw materials and finished products, and can be at the center of a circular economy with very low environmental impact. On the following pages you will find the first complete collection of eco-sustainable products for footwear and leather goods, present on the market.*

*The **Conscious Collection** is inspired by the breathtaking beauty of nature and our responsibility to preserve it. We commit to research sustainable and recyclable products with a neutral CO2 emission or biodegradable, with the lowest possible environmental impact. We constantly test innovative materials, support small start-ups to discover new possibilities for the fashion industry. Our aim is to set new standards in the production of accessories and create new products and environmentally sustainable production techniques.*

*Centro Accessori supports this collection with the **17 Sustainable Development Goals** established by the UN and achievable by 2030.*

**Be part of the change!**



# Libertà di Scegliere

## Liberty of Choice

Sostenibilità ambientale è sinonimo di **Economia Circolare** e la sua realizzazione impone ai creatori di moda di impegnarsi a progettare prodotti che, al termine del loro ciclo di vita, potranno essere riciclati o compostati. E' compito dei designer scegliere materiali che potranno essere successivamente reimmessi all'interno del ciclo produttivo o che possono minimizzare l'impatto sull'ambiente, senza generare rifiuti da discarica.

Centro Accessori vuole essere il vostro **fattore competitivo** per la sostenibilità delle vostre collezioni. Per sostenere tutti gli aspetti della sostenibilità, abbiamo declinato la nostra collezione di prodotti in:

### Collezione GREEN

Rappresenta la nostra proposta di prodotti eco-friendly per la produzione fashion, con un focus particolare su materie prime naturali, biologiche, sostenibili, atossiche e biodegradabili, che garantiscono un impatto ambientale minimo al termine del loro ciclo di vita.

### Collezione REBORN

La nostra ricerca di materiali riciclati ha permesso di dare loro una seconda vita come materie prime e accessori destinati a calzature e pelletteria. Lo scopo è di azzerare la quantità di materiali che andrebbero a riempire le discariche. Il mezzo è l'utilizzo di materie prime riciclate e riciclabili di diverso tipo, testate e certificate. Ricerchiamo costantemente materiali innovativi, supportando anche progetti pilota di nicchia finalizzati a creare nuove strade per l'industria della moda.

La nostra proposta include quindi materiali di nuova concezione, che sono stati accuratamente testati per garantire la massima qualità e idoneità all'utilizzo nel mondo della moda. Ci siamo lasciati ispirare da idee al di fuori del nostro settore, scoprendo novità interessanti che sfidano lo stato dell'arte e generano nuove possibilità ecosostenibili per tutto il mondo fashion.

*Environmental sustainability is synonymous with **Circular Economy** and its implementation requires fashion designers to commit to designing products that, at the end of their life cycle, can be recycled or composted. It is up to the designers to choose materials that can be subsequently returned to the production cycle or that can minimize the impact on the environment, without generating landfill waste.*

*Centro Accessori wants to be your **competitive factor** for the sustainability of your collections. To support all aspects of sustainability, we have declined our product collection into:*

#### **GREEN Collection**

*It represents our proposal of eco-friendly products for fashion production, with a particular focus on natural, organic, sustainable, non-toxic and biodegradable raw materials, which guarantee a minimum environmental impact at the end of their life cycle.*

#### **REBORN Collection**

*Our search for recycled materials allowed us to give them a second life as raw materials and accessories for footwear and leather goods. The aim is to eliminate the amount of materials that would fill the landfills. We focus on recycled and recyclable raw materials of different types, tested and certified. We are constantly looking for innovative materials, also supporting niche pilot projects aimed at creating new paths for the fashion industry.*

*Our proposal therefore includes new concept materials, which have been carefully tested to guarantee the highest quality and suitability for use in the fashion world. We let ourselves be inspired by ideas outside our sector, discovering interesting innovations that challenge the state of the art and generate new eco-sustainable possibilities for the whole fashion world.*



# Certificazioni

## Certifications

L'ecosostenibilità di un prodotto dipende dal suo processo produttivo e dalla provenienza delle sue materie prime. Al momento non esiste uno standard universalmente accettato che stabilisca le caratteristiche necessarie affinché un prodotto possa essere definito «ecosostenibile». Esistono, però, diversi enti di certificazione che verificano ed attestano se un prodotto rispetta, nelle sue caratteristiche o nel suo processo produttivo, alcuni dei principi e delle pratiche dell'ecosostenibilità. Di seguito ne illustriamo brevemente alcuni tra i più diffusi.

*The eco-sustainability of a product depends on its production process and the origin of its raw materials. At the moment there is no universally accepted standard that establishes the characteristics necessary for a product to be defined as "environmentally sustainable". However, there are several standards that verify if a product respects, in its characteristics or in its production methods, some of the principles and practices of eco-sustainability. Below we briefly illustrate some of the most widespread.*



Il sistema di test e certificazione OEKO-TEX® offre uno standard di valutazione uniforme e scientificamente provato per la sicurezza umano-ecologica dei prodotti tessili, in termini di tossicità. L'etichetta OEKO-TEX® indica ai consumatori finali che i capi di abbigliamento e gli altri prodotti tessili certificati sono stati analizzati per valutarne l'assenza di tossicità e l'innocuità per la salute umana e per l'ambiente.

*The OEKO-TEX® test and certification system offers a uniform and scientifically proven assessment standard for the human-ecological safety of textile products, in terms of toxicity. The OEKO-TEX® label indicates to end consumers that clothing and other certified textile products have been analyzed to assess their absence of toxicity and harmlessness to human health and the environment.*



Il Global Organic Textile Standard è stato sviluppato da organizzazioni internazionali leader nell'agricoltura biologica al fine di garantire al consumatore che i prodotti tessili biologici siano ottenuti nel rispetto di stringenti criteri ambientali e sociali applicati a tutti i livelli della produzione: dalla raccolta in campo delle fibre naturali alle successive fasi manifatturiere, fino all'etichettatura del prodotto finito. Sono certificabili in accordo al GOTS: prodotti tessili, attività manifatturiere, prodotti chimici per l'industria tessile.

*The Global Organic Textile Standard has been developed by leading international organizations in organic farming in order to guarantee consumers that organic textile products are obtained in compliance with stringent environmental and social criteria applied to all levels of production: from harvesting in the field of natural fibers to the subsequent manufacturing phases, up to the labeling of the finished product. They can be certified according to GOTS: textiles, manufacturing activities, chemicals for the textile industry.*



Il Global Recycle Standard prevede il rilascio di una dichiarazione ambientale verificata che comprova il contenuto di materiali da riciclo dei prodotti (sia intermedi che finiti) ed il rispetto di criteri ambientali e sociali in tutte le fasi della filiera produttiva. Possono essere certificati GRS tutti i prodotti che siano composti per almeno il 20% da materiali da riciclo pre-consumo e post-consumo.

*The Global Recycle Standard provides for the release of a verified environmental statement that proves the content of product recycling materials (both intermediate and finished) and compliance with environmental and social criteria at all stages of the production chain. All products that are composed of at least 20% pre-consumer and post-consumer recycling materials can be GRS certified.*

Esistono altri protocolli e certificazioni volti a verificare la sostenibilità dei prodotti. L'aspetto, secondo noi, fondamentale è mettere queste informazioni a disposizione del consumatore finale per favorire una **scelta consapevole**.

*There are other protocols and certifications aimed at verifying the sustainability of the products. The fundamental aspect, in our opinion, is making this information available to the final consumer to favor an informed choice.*

# the Conscious Collection

## Un'intera collezione EcoSostenibile

### Index

# Rinforzi	<i>Interlinings</i>	<i>Pag. 7 – 8</i>
# Imbottiture	<i>Padding</i>	<i>Pag. 9</i>
# Filato	<i>Sewing Thread</i>	<i>Pag. 10</i>
# Biadesivo	<i>Double-sided Tape</i>	<i>Pag. 10</i>
# Materiali per Sottopiedi	<i>Insole Materials</i>	<i>Pag. 11</i>
# Tessuto Antiscivolo	<i>Non-slip Fabric</i>	<i>Pag. 11</i>
# Adesivi	<i>Adhesives</i>	<i>Pag. 12 – 17</i>
# Chiusure Lampo	<i>Zippers</i>	<i>Pag. 18</i>
# Elastico	<i>Elastic Ribbon</i>	<i>Pag. 19</i>
# Passamanerie	<i>Trimmings</i>	<i>Pag. 20 – 21</i>
# Lacci	<i>Shoelaces</i>	<i>Pag. 22 – 23</i>
# Montaggio	<i>Lasting</i>	<i>Pag. 24</i>
# Rifinitura Pelli	<i>Leather Finishing</i>	<i>Pag. 24 – 25</i>
# Imballaggio	<i>Packaging</i>	<i>Pag. 25 – 27</i>
# Moda Naturale e Riciclata	<i>Natural and Recycled Materials</i>	<i>Pag. 28 – 30</i>
# Natural Color Service	<i>Natural Color Service</i>	<i>Pag. 30 – 31</i>
# Tessuti Riciclati	<i>Recycled Fabrics (Reborn)</i>	<i>Pag. 32</i>
# Tessuti Naturali (Green)	<i>Natural Fabrics (Green)</i>	<i>Pag. 33</i>
# Alternative Sostenibili alla Pelle	<i>Sustainable Alternatives to Leather</i>	<i>Pag. 34 – 37</i>
# Lavorazioni Sostenibili	<i>Sustainable Customization</i>	<i>Pag. 38</i>

### Key Words



Bio-based



Biodegradable



Organic



Vegan



Non-toxic



Recycled



Recyclable



Traceable

# Rinforzi Green

## Green Interlinings

I nostri rinforzi coniugano la naturalità del cotone, materiale biodegradabile, rigenerabile e riciclabile, con l'innovatività di un adesivo ad attivazione termica completamente biodegradabile.

*Our reinforcements combine the natural cotton, a biodegradable, regenerable and recyclable material, with the innovation of a completely biodegradable thermal activation adhesive.*

### JERSEY 170 TP/BIO

231444

Rinforzo per la pelle, molto adatto per la cambratura. *Reinforcement for leather, suitable for springing.*

Composition: 100% Cotone/Cotton  
Weight: 110 gr/mq  
Height: 150cm  
Color: Natural

Adhesive: Termico biodegradabile/Biodegradable thermal activation  
Pressure: 3 bar  
Temp. and time: 60°C - 6 sec.

**Biodegradabile – Vegano – Non tossico | Biodegradable – Vegan – Non-Toxic**

### JERSEY 300 TP/BIO

204215

Rinforzo per la pelle, molto adatto per la cambratura. *Reinforcement for leather, suitable for springing.*

Composition: 100% Cotone/Cotton  
Weight: 200 gr/mq  
Height: 150cm  
Color: Natural

Adhesive: Termico biodegradabile/Biodegradable thermal activation  
Pressure: 3 bar  
Temp. and time: 60°C - 6 sec.

**Biodegradabile – Vegano – Non tossico | Biodegradable – Vegan – Non-Toxic**

### FELIX GARZATO TP/BIO BRUSHED FELIX TP/BIO

159143

Rinforzo per la calzatura idoneo per pelli di vitello, nabuck e camoscio. *Reinforcement for shoes, suitable for calf leather, nubuck and suede.*

Composition: 100% Cotone/Cotton  
Weight: 90 gr/mq  
Height: 150cm  
Color: White

Adhesive: Termico biodegradabile/Biodegradable thermal activation  
Pressure: 3 bar  
Temp. and time: 60°C - 6 sec.

**Biodegradabile – Vegano – Non tossico | Biodegradable – Vegan – Non-Toxic**

### CANAPINA GARZATA TP/BIO BRUSHED CANAPINA TP/BIO

181616

Rinforzo per la calzatura idoneo per pelli di vitello, nabuck e camoscio. *Reinforcement for shoes, suitable for calf leather, nubuck and suede.*

Composition: 100% Cotone/Cotton  
Weight: 145 gr/mq  
Height: 150cm  
Color: Natural

Adhesive: Termico biodegradabile/Biodegradable thermal activation  
Pressure: 3 bar  
Temp. and time: 60°C - 6 sec.

**Biodegradabile – Vegano – Non tossico | Biodegradable – Vegan – Non-Toxic**

# Rinforzi Green

## Green Interlinings

### DRILL TP/BIO

153574

Rinforzo Resistente per la Tomaia. *Resistant Reinforcement for the Upper.*

Composition: 100% Cotone/*Cotton*  
Weight: 350 gr/mq  
Height: 150cm  
Color: Natural

Adhesive: Termico biodegradabile/*Biodegradable thermal activation*  
Pressure: 3 bar  
Temp. and time: 60°C - 6 sec.

**Biodegradabile – Vegano – Non tossico | Biodegradable – Vegan – Non-Toxic**

### REPS TP/BIO

204216

Rinforzo per la Tomaia. *Reinforcement for the Upper.*

Composition: 100% Cotone/*Cotton*  
Weight: 195 gr/mq  
Height: 150cm  
Color: Natural

Adhesive: Termico biodegradabile/*Biodegradable thermal activation*  
Pressure: 3 bar  
Temp. and time: 60°C - 6 sec.

**Biodegradabile – Vegano – Non tossico | Biodegradable – Vegan – Non-Toxic**

### FOREBIO



231445

È un Rinforzo di nuova generazione per Calzature e Pelletteria, studiato per avere una mano morbida e sostenuta, un'elevata resistenza alla lacerazione ed un alto grado di stabilità ai cicli di caldo, freddo ed umidità. **FOREBIO** è 100% Biodegradabile, 100% prodotto da Fonti Rinnovabili e Sostenibili. Usato come Rinforzo è altamente performante, si presta alle normali operazioni di scarnitura ed è estremamente semplice da accoppiare mediante l'uso di adesivi a base acqua. Può essere utilizzato nelle lavorazioni con tintura in costa. Oltre che per rinforzare Pelli e Tessuti può, negli spessori più alti, fornire materiale per la realizzazione del soletto della scarpa. *FOREBIO is a new generation of reinforcements for shoes and leathersgoods, it is designed to have a soft and sustained hand, high tear resistance and a high degree of stability to heat, cold and humidity cycles. FOREBIO is 100% Biodegradable, 100% produced from renewable and sustainable sources: 100% Environmental Friendly. As a reinforcement for leather and fabrics, it is highly performing and skiving and it is very easy to couple with water-based adhesives. It can be used in processing with edge dyeing. The versions with higher thickness can be used to produce the shoe insoles.*

Composition: Fibre artificiali e lattici aventi come origine fonti rinnovabili ed ecosostenibili. *Artificial fibers and latex originating from renewable and eco-sustainable sources.*

Thickness: FOREBIO 50/00 (0,45-0,55 mm) FOREBIO 70/00 (0,65-0,75 mm) FOREBIO 90/00 (0,85-0,95 mm)  
FOREBIO 100/00 (0,95-1,05 mm) FOREBIO 120/00 (1,15-1,25 mm) FOREBIO 150/00 (1,45-1,65 mm)  
FOREBIO 180/00 (1,75-1,85 mm)

Height : FOREBIO 50-120 150 cm FOREBIO 150-180 sheets

Adhesive: FOREBIO può essere adesivizzato su richiesta. **OL** = film termoadesivo a base PU ad alto ancoraggio e biodegradabile. *FOREBIO (on demand) can be adhesive-bonded. OL = PU-based thermoadhesive film with high anchorage and biodegradable.*

Pressure: 3-4 bar

Temp/Time: 80-120°C 4-6 sec

Color: Sabbia e Grafite / *Sand and Graphite*

**Biodegradabile – Vegano – Non tossico | Biodegradable – Vegan – Non-Toxic**



# Imbottiture Riciclate

## Recycled Padding

Una Innovativa linea di Imbottiture realizzate in poliestere interamente riciclato dalle bottiglie in PET. Le imbottiture riciclate garantiscono morbidezza, alto comfort termico ed una eccellente durata. *An innovative range of padding composed of entirely recycled polyester from PET bottles. REBORN padding guarantees softness, high thermal comfort and excellent durability.*

### COMFORTEMP XR13

---

Imbottitura ad alto comfort termico, alta traspirabilità e morbidezza. Può essere lavata senza compromettere la sua consistenza e volume. *Padding material with high thermal comfort, high breathability and softness. It can be washed without compromising its consistency and bulkiness.*

Composition: 100% Recycled PET  
Weight: from 60 to 200 gr/mq  
Thickness: from 6 to 23 mm

Height: 155 cm  
Color: Bianco/White  
Cert.Oeko-Tex 100 Class I

**Riciclato – Riciclabile – Vegano – Non Tossico | Recycled - Recyclable – Vegan - Non-Toxic**

---

### COMFORTEMP X10

---

Tessuto Non Tessuto ad alto comfort termico fino a temperature estreme. Dona comfort, volume e durata ai prodotti. *Non-Woven Padding material with high thermal comfort, even at extreme temperatures. It gives comfort, bulkiness and high durability to the products.*

Composition: 100% PES  
Weight: from 40 to 200 gr/mq  
Thickness: from 6 to 24 mm

Height: 150 cm  
Color: Bianco/White  
Cert.Oeko-Tex 100 Class I

**Riciclato – Riciclabile – Vegano – Non Tossico | Recycled - Recyclable – Vegan - Non-Toxic**

---

### HO/137R

231290

---

Tessuto Non Tessuto ad alto comfort termico. Dona comfort, volume e durata ai prodotti. Lavabile e Traspirante. *Non-Woven Padding material with high thermal comfort. It gives comfort, bulkiness and high durability to the products. Breathable and Washable.*

Composition: 100% Recycled Polyester  
Weight: 150 gr/mq  
Thickness: 18 mm

Height: 155 cm  
Color: Bianco/White  
Cert.Oeko-Tex 100 Class I

**Riciclato – Riciclabile – Vegano – Non Tossico | Recycled - Recyclable – Vegan - Non-Toxic**

---

# Filato per Cucire Riciclate

## Recycled Sewing Thread

Dal poliestere riciclato è stato ricavato un Filato Ritorto 3Capi molto resistente e ad alta scorrevolezza. *From the recycled and expertly worked polyester comes the Reborn twisted 3ends thread that guarantees maximum toughness and high flowability.*

Al momento il nostro filato ritorto 3capi è in fase avanzata di sperimentazione, a livello di test sulle macchine per cucire. Entro un breve periodo verrà immesso sul mercato con i migliori risultati. *At the moment our twisted 3ends thread is in an advanced phase of experimentation, up to the test level. We will soon launch it in the market with the guarantee of the best features.*



**FILATO PER CUCIRE REBORN**

REBORN SEWING THREAD

---

# Biadesivo Eco-Friendly

## Eco-Friendly Double-Sided Tape

**NASTRO BIADESIVO ECO-FRIENDLY**

195681

Tessuto Non Tessuto trasparente per accoppiare materiali vari. *Non-Woven tape used for various materials coating. Non scissors needed. Very suitable for bags mounting before final stitching.*

Composition:	Cellulosa Naturale / Natural Cellulose
Adhesive:	Gomma Naturale Hot Melt Solvent Free / Natural Rubber Hot Melt Solvent Free
Tensile Strength:	12 N/cm $\pm$ 2
Temperature Resistance:	-10°C + 60°C
Thickness:	100 $\mu$ $\pm$ 15
Height:	from 3 to 1.000 mm
Meters per Roll:	50

**Non Tossico | Non-Toxic**

---

# Materiali Sostenibili per Sottopiedi

## Sustainable Insole Materials

### FELTRO RICICLATO PER STROBEL

RECYCLED FELT FOR STROBEL SEWING

220427

Feltro interamente riciclato e riciclabile, a due strati per la produzione di sottopiedi con cucitura strobel. Resistente all'abrasione, flessibile, confortevole, leggero, con alta tenuta della cucitura ed altamente traspirante. *Bi-layered recycled and recyclable felt, for the production of insoles with strobel lasted construction. Abrasion resistant, highly flexible, comfortable, light weighted, with excellent stitch holding and superior breathability.*

Composition: 100% Recycled polyester  
Thickness: 3.40-4.30 mm

Height: 145 cm  
Color: Bianco/White

**Riciclato – Riciclabile – Vegano – Non Tossico** | *Recycled - Recyclable – Vegan - Non-Toxic*

### MATERIALE CELLULOSICO RICICLATO

RECYCLED CELLULOSE FOR INSOLES

231057

Il processo di fabbricazione con fibre riciclate da scarti di produzione e di lavorazione, e con cellulosa grezza non sottoposta a sbiancatura, permette di risparmiare il consumo di alberi per cellulosa vergine, di corrente elettrica e di gas metano. *The use of recycled fibres collected from processing and production wastes, and of unbleached cellulose pulp in the production process, allows to save every year virgin pulp from trees, electric energy and gas, making the production itself more sustainable.*

Composition: 60% Recycled fibers  
40% Unbleached pulp

Thickness: from 0.30 to 2 mm  
Color: various

Certificato FSC. *FSC Certified.*

**Riciclato – Riciclabile – Vegano** | *Recycled - Recyclable – Vegan*

## Tessuto Antiscivolo

### Non-slip Fabric

### TESSUTO ANTISCIVOLO RICICLATO

RECYCLED NON-SLIP FABRICS

Tessuto-non-tessuto antiscivolo composto in materiale interamente riciclato, smerigliato sui due lati. *Non-woven, non-slip fabric, made of recycled fibers, sanded on both sides.*

Composition: 100% Recycled polyester, synthetic latex  
Thickness: 0,5 – 0,7 – 0,9 – 1,2 – 1,5 – 2 mm

Height: 145 cm  
Color: Bianco/White

**Riciclato – Riciclabile – Vegano** | *Recycled - Recyclable – Vegan*



# Adesivi Ecologici

## Ecological Adhesives

Gli adesivi ecologici messi a punto nei laboratori delle Industrie Chimiche Forestali, nostro key partner, sono tutti a base acqua ed impiegano polimeri di origine naturale o sintetica, in base alle necessità di utilizzo. L'acqua, evaporando durante il processo di produzione, evita la formazione di elementi volatili nocivi per l'uomo ed inquinanti per l'aria, garantendo così la migliore ecologicità delle fasi di incollaggio ed un ambiente di lavoro salubre e sicuro. *The ecological adhesives, developed in the laboratories of our key partner Industrie Chimiche Forestali, are water-based and use polymers of natural or syntetic origin, based on the intended use. The water, evaporating during the production process, avoid the formation of volatile erlements that are harmful to human and cause air pollution, this guaranteeing the best environment fiendlness of the bonding phases and a healthy and safe working environment.*

### PELLETTERIA / LEATHERGOODS

#### PUNTACOL CC

---

Idoneo per l'accoppiamento di fodere, pelle e tessuti. *Suitable for bonding linings, leather and fabrics.*

Base: Acqua / Water  
Application: Rullo, Spruzzo / Roller, Spray  
Polymer: Lattice di gomma Naturale / Natural Rubber Latex

**Vegano – Ecologico – Bio-Based | Vegan – Eco-Friendly – Bio-Based**

---

#### ECHOPEL 710/F

---

Adesivo con lungo tempo aperto per incollaggi in piccola pelletteria, cinturifici e nei borsettifici. Idoneo per pellami e tessuti naturali. *Adhesive with long drying time for bonding small leather goods, belts and bags. Suitable for leather and natural fabrics.*

Base: Acqua / Water  
Application: Spruzzo / Spray  
Polymer: Polychloroprene

**Vegano – Ecologico | Vegan – Eco-Friendly**

---

#### ECHOPEL 716

---

Adesivo con buon tempo aperto per incollaggi in piccola pelletteria, cinturifici e borsettifici. Idoneo per pellami e tessuti naturali. *Adhesive with quick drying time for bonding in small leathergoods, belt and bag factories. Suitable for leather and natural fabrics.*

Base: Acqua / Water  
Application: Rullo, Spruzzo / Roller, Spray  
Polymer: Polychloroprene

**Vegano – Ecologico | Vegan – Eco-Friendly**

---

#### ECHOPEL 730

---

Adesivo per macchine spruzzo automatiche per piccola pelletteria specifico per il rimbocco delle tasche. Per pellami e tessuti naturali e alcuni sintetici. *Adhesive for spraying machines for small leather goods, specific for bonding lining to pockets. Suitable for leather, natural and some synthetic fabrics.*

Base: Acqua / Water  
Application: Spruzzo / Spray  
Polymer: Gomma Sintetica / Synthetic Rubber

**Vegano – Ecologico | Vegan – Eco-Friendly**

---

# Adesivi Ecologici

## Ecological Adhesives



### PELLETERIA / LEATHERGOODS

#### ECHOPEL 741

---

Adesivo ad alta viscosità, con lungo tempo aperto e riposizionabilità. Idoneo all'accoppiamento di pelle e tessuti naturali e sintetici. *High viscosity adhesive with long drying time and repositionability. Suitable for coupling natural or synthetic leather and fabrics.*

Base: Acqua / Water  
Application: Pennello / Brush  
Polymer: Polychloroprene

**Vegano – Ecologico | Vegan – Eco-Friendly**

---

#### ECHOPEL 745

---

Adesivo a bassa viscosità con lungo tempo aperto e riposizionabilità. Idoneo all'accoppiamento di pelle e tessuti naturali e sintetici. *Low viscosity adhesive with long drying time and repositionability. Suitable for coupling natural or synthetic leather and fabrics.*

Base: Acqua / Water  
Application: Spruzzo / Spray  
Polymer: Polychloroprene

**Vegano – Ecologico | Vegan – Eco-Friendly**

---

#### ECHOPEL 753

---

Adesivo a bassa viscosità da utilizzarsi su due lati. Idoneo per la piccola pelletteria e per la produzione di borse e cinture. *Low viscosity adhesive to be used on two sides. Suitable for small leathersgoods and for the rproduction of bags and belts.*

Base: Acqua / Water  
Application: Spruzzo / Spray  
Polymer: Naturale e Sintetico / Natural and Synthetic

**Vegano – Ecologico - Bio-Based | Vegan – Eco-Friendly - Bio-Based**

---





# Adesivi Ecologici Ecological Adhesives

## PELLETTERIA / LEATHERGOODS

### ECHO PU 259/F

Adesivo a medio-bassa viscosità, può essere impiegato senza riattivazione a caldo. Indicato nella giunteria per l'incollaggio di pelle, di materiali sintetici e nella fasciatura di tacchi e zeppe in PU, PS, ABS. *Medium-Low viscosity Adhesive, can be used without heat reactivation. Suitable for joining leather, synthetic materials and in the wrapping of heels and wedges in PU, PS, ABS.*

Base: Acqua / Water  
Application: Spruzzo, Pennello / Spray, Brush  
Polymer: Poliuretano / Polyurethane

**Vegano – Ecologico | Vegan – Eco-Friendly**

### ECHO PU 816

Adesivo di media viscosità, indicato nella giunteria per l'incollaggio di pelle e di materiali sintetici. *Medium viscosity adhesive suitable for joining leather and synthetic materials*

Base: Acqua / Water  
Application: Pennello, Spruzzo / Brush, Spray  
Polymer: Poliuretano / Polyurethane

**Vegano – Ecologico | Vegan – Eco-Friendly**

## CALZATURE / FOOTWEAR

### ECHO P 201

Adesivo a bassa viscosità con buona scivolosità iniziale. Idoneo per inserimento in tomaia di soletti di pulizia, messa in fodera di tomaie complesse. *Low viscosity adhesive with good initial slide. Suitable for insertion of insoles, as well as lining.*

Base: Acqua / Water  
Application: Rullo, Pennello / Roller, Brush  
Polymer: Polychloroprene

**Vegano – Ecologico | Vegan – Eco-Friendly**

### ECHO P 208

Adesivo ad alta viscosità con buona resistenza termica e buon tempo aperto. Idoneo per foderatura di tomaie, unione di pellami, materiali naturali e sintetici, e fasciatura di tacchi e zeppe. *High viscosity adhesive with good thermal resistance and quick drying time. Suitable for lining, uppers, joining leather, natural and synthetic materials and wrapping heels and wedges.*

Base: Acqua / Water  
Application: Pennello / Brush  
Polymer: Polychloroprene

**Vegano – Ecologico | Vegan – Eco-Friendly**

# Adesivi Ecologici

## Ecological Adhesives



### CALZATURE / FOOTWEAR

#### ECHO P 213

---

Adesivo a bassa viscosità con buona resistenza termica e buona presa iniziale. Idoneo per foderatura di tomaie e unione di pellami, materiali naturali e sintetici. *Low viscosity Adhesive with good thermal resistance and good initial setting. Suitable for linings, uppers, and joining leather, natural and synthertic materials.*

Base: Acqua / Water  
Application: Spruzzo / Spray  
Polymer: Polychloroprene

**Vegano – Ecologico | Vegan – Eco-Friendly**

---

#### ECHO P 214

---

Adesivo a bassa viscosità con buona resistenza termica. Idoneo per foderatura di tomaie e unione di pellami, materiali naturali e sintetici. *Low viscosity Adhesive with good thermal resistance. Suitable for linings, uppers and joining leather, natural and synthetic materials.*

Base: Acqua / Water  
Application: Spruzzo / Spray  
Polymer: Polychloroprene

**Vegano – Ecologico | Vegan – Eco-Friendly**

---

#### ECHO P 216

---

Adesivo a bassa viscosità con lungo tempo aperto. Idoneo per foderatura tomaie, unione di pelli, tessuti, cellulosici, materiali naturali. *Low viscosity adhesive with long drying time. Suitable for leather, fabrics, cellulose, natural materials.*

Base: Acqua / Water  
Application: Spruzzo / Spray  
Polymer: Polychloroprene

**Vegano – Ecologico | Vegan – Eco-Friendly**

---

#### ECHO P 219

---

Adesivo a bassa viscosità con alta resistenza termica e alta presa iniziale. Idoneo per foderatura di tomaie e unione di pellami, materiali naturali e sintetici. *Low viscosity adhesive with high thermalresistance and high initial setting. Suitable for linings, upeprs and joining leather, natural and synthetic materials.*

Base: Acqua / Water  
Application: Spruzzo / Spray  
Polymer: Polychloroprene

**Vegano – Ecologico | Vegan – Eco-Friendly**

---



# Adesivi Ecologici

## Ecological Adhesives

### CALZATURE / FOOTWEAR

#### ECHO PU 276

---

Adesivo a bassa viscosità con alta resistenza termica. Idoneo per prima mano su materiali assorbenti: Cuoio, Gomma, TR, PU, Micro, PVC, Thunit, Nylon, Poliestere, ABS. *Low viscosity Adhesive with high thermal resistance. Suitable for first hand on absorbent materials: leather, rubber, TR, PU, Micro,PVC,Thinit,Nylon,Polyester,ABS.*

Base: Acqua / Water  
Application: Spruzzo / Spray  
Polymer: Polyurethane

**Vegano – Ecologico | Vegan – Eco-Friendly**

---

#### ECHO PU 277

---

Adesivo a medio-bassa viscosità con alta resistenza termica. Idoneo per prima mano su materiali assorbenti: Cuoio,Gomma, TR, PU, Micro, PVC,Thunit, Nylon, Poliestere, ABS. *Medium-Low viscosity Adhesive with high thermal resistance. Suitable for first hand on absorbent materials: leather, rubber, TR, PU, Micro,PVC,Thinit,Nylon,Polyester,ABS.*

Base: Acqua / Water  
Application: Spruzzo / Spray  
Polymer: Polyurethane

**Vegano – Ecologico | Vegan – Eco-Friendly**

---

#### ECHO PU 284

---

Adesivo ad alta viscosità con alta resistenza termica. Idoneo per Cuoio, Gomma, TR, PU, Micro, PVC, Thunit, Nylon, Poliestere, ABS. *High viscosity adhesive with high thermal resistance. Suitable for leather, rubber, TR, PU, Micro, PVC, Thunit, Nylon, Polyester, ABS.*

Base: Acqua / Water  
Application: Pennello / Brush  
Polymer: Polyurethane

**Vegano – Ecologico | Vegan – Eco-Friendly**

---

#### ECHO PU 286/F

---

Adesivo a bassa viscosità con buona resistenza termica. Idoneo per cuoio, gomma, TR, PU, micro, PVC, thunit, nylon, poliestere, ABS. . *Low viscosity adhesive with high thermalresistance and high initial setting. Suitable for linings, upeprs and joining leather, natural and synthetic materials.*

Base: Acqua / Water  
Application: Spruzzo / Spray  
Polymer: Polyurethane

**Vegano – Ecologico | Vegan – Eco-Friendly**

---

# Adesivi Ecologici Ecological Adhesives



## CALZATURE / FOOTWEAR

### ECHO PU 288

---

Adesivo a media viscosità, lungo tempo aperto e bassa temperatura di riattivazione. Idoneo per cuoio, gomma, TR, PU, micro, PVC, thunit, nylon, poliestere, ABS. *Medium viscosity Adhesive with long drying time and low reactivation temperature. Suitable for Leather, Rubber, TR, PU, Micro, PVC, Thunit, Nylon, Polyester, ABS.*

Base: Acqua / Water  
Application: Rullo , Pennello / Roller, Brush  
Polymer: Polyurethane

**Vegano – Ecologico | Vegan – Eco-Friendly**

---

### ECHO PU 290 FAST

---

Adesivo monocomponente a media viscosità con alta resistenza termica ed elevata presa iniziale. Idoneo per cuoio, gomma, TR, PU, micro, PVC, thunit, nylon, poliestere, ABS. *Single-Component adhesive with medium viscosity and high thermal resistance and high initial setting. Suitable for Leather, Rubber, TR, PU, Micro, PVC, Thunit, Nylon, Polyester, ABS*

Base: Acqua / Water  
Application: Pennello / Brush  
Polymer: Polyurethane

**Vegano – Ecologico | Vegan – Eco-Friendly**

---

### ECHO PU 291 FAST

---

Adesivo monocomponente a media viscosità con alta resistenza termica ed elevata presa iniziale. Idoneo per cuoio, gomma, TR, PU, micro, PVC, thunit, nylon, poliestere, ABS. *Single-Component adhesive with medium viscosity and high thermal resistance and high initial setting. Suitable for Leather, Rubber, TR, PU, Micro, PVC, Thunit, Nylon, Polyester, ABS.*

Base: Acqua / Water  
Application: Pennello / Brush  
Polymer: Polyurethane

**Vegano – Ecologico | Vegan – Eco-Friendly**

---

# Cerniere Riciclate e Green

## Recycled and Green Zippers

Le cerniere REBORN sono realizzate in poliestere riciclato, sono altamente performanti e resistenti per applicazioni su calzature, pelletteria ed abbigliamento. Sono disponibili in diverse misure e colori. *Reborn Zippers are made of recycled polyester, they are highly performing and resistant for application on footwear, leathersgoods and clothing. They are available in different sizes and colors.*

### CERNIERE REBORN S/7

### REBORN ZIPPERS S/7

Il tessuto è realizzato con poliestere 100% riciclato da bottiglie PET. La spirale è certificata OEKO-TEX ed è riciclabile. *The fabric is made of 100% recycled polyester from PET bottles. The spiral is recyclable and certified OEKO-TEX.*

Lunghezze/Length: disponibili da 10 a 199 cm e a metraggio continuo. *Available from 10 to 199 cm, in continuous length too*

Colori/Colors: Nero, Bianco, Blu / *Black, White, Blue*

Spirale: **Certification Oeko-Tex**

**Riciclato – Vegano – Non tossico | Recycled - Vegan - Non-Toxic**

Certifications: **EMAS - GRS – OEKO-TEX**    Protocols: **Greenpeace DETOX**

### CERNIERE REBORN METALLO T5 - T7

### REBORN METAL ZIPPERS T5 - T7

228851

Tessuto composto da poliestere 100% riciclato da bottiglie PET. Catena in ottone galvanizzato nickel-free, completamente riciclabile. *Fabric made of 100% recycled polyester from PET bottles. Nickel-Free galvanized metal chain, entirely recyclable.*

Lunghezze/Length: disponibili da 10 a 199 cm e a metraggio continuo. *Available from 10 to 199 cm, in continuous length too*

Colori/Colors: Nero, Bianco, Blu / *Black, White, Blue.*

È possibile tingere il nastro a colore con processo Oeko-Tex. *It is possible to dye the ribbon in colors with the Oeko-Tex process*

**Riciclato – Vegano – Non tossico | Recycled - Vegan - Non-Toxic**

Certifications: **EMAS - GRS – OEKO-TEX**    Protocols: **Greenpeace DETOX**

### CERNIERE BIO-RICICLATE METALLO T4

### ORGANIC-RECYCLED METAL ZIPPERS T4

232404

Il tessuto è realizzato con un misto di Cotone Biologico e poliestere riciclato. Catena in ottone galvanizzato nickel-free, completamente riciclabile. *Fabric made of organic cotton and recycled polyester. Nickel-Free galvanized metal chain, entirely recyclable.*

Lunghezze : disponibili da 10 a 199 cm e a metraggio continuo. *Available from 10 to 199 cm, in continuous length too*

Colori/Colors: Denim

**Riciclato – Vegano – Non tossico | Recycled - Vegan - Non-Toxic**

Certifications: **EMAS - GRS – OEKO-TEX**    Protocols: **Greenpeace DETOX**



# Elastico Riciclato

## Recycled Elastic

I nostri elastici REBORN sono realizzati in poliestere riciclato e sono altamente performanti e resistenti per applicazioni su calzature, pelletteria ed abbigliamento. Sono disponibili in diverse misure e colori. *Our REBORN elastic bands are made of recycled polyester and are highly performing and resistant for applications on footwear, leathersgoods and clothing. They are available in different sizes and colors*

### ELASTICO RICICLATO

### REBORN ELASTIC BAND

229774

Tessuto composto da poliestere 100% riciclato. *Fabric made of 100% recycled polyester.*

Altezze / *Height* : disponibili da 10 a 200 mm. *Avaiable from 10 to 200 mm.*

Colori / *Colors*: Nero, Bianco, Blu / *Black, White, Blue.*

È possibile tingere il nastro a colore con processo Oeko-Tex.  
*It is possible to dye the ribbon in colors with the Oeko-Tex process.*

**Riciclato – Vegano – Non tossico | Recycled - Vegan - Non-Toxic**

### ELASTICO SUPERTEX RICICLATO

### REBORN SUPERTEX ELASTIC BAND

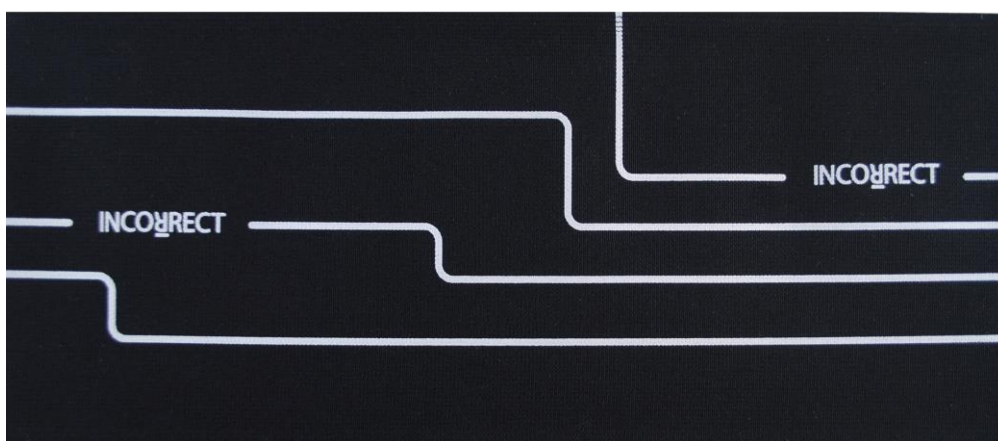
Tessuto composto da 74% poliestere riciclato post-consumo e 26% fibra di gomma. *Fabric made of 74% post-consumption recycled polyester and 26% rubber fiber.*

Altezze / *Height* : disponibili da 10 a 400 mm. *Avaiable from 10 to 400 mm.*

Colori / *Colors*: Nero, Bianco, Blu / *Black, White, Blue.*

Certificato Oeko-Tex Standard 100.  
*Oeko-Tex Standard 100 certified.*

**Riciclato – Vegano – Non tossico | Recycled - Vegan - Non-Toxic**



## Passamanerie Riciclate Recycled Trimming

I nostri nastri RICICLATI sono realizzati in poliestere riciclato ed idonei ad applicazioni su calzature, borse ed abbigliamento. Sono disponibili in diverse misure. *Our REBORN tapes are made of recycled polyester and are suitable for applications on footwear, bags and clothing. They are available in different sizes.*

**GROS GRAIN 917 RICICLATO**

**REBORN GROS GRAIN 917**

**229065**

Tessuto composto da poliestere 100% riciclato. *Fabric made of 100% recycled polyester.*

Altezze / Height : disponibili da 10 a 120 mm. *Available from 10 to 120 mm.*

Colori / Colors: gamma colori / color range

**Riciclato – Riciclabile - Vegano – Non tossico | Recycled - Recyclable - Vegan - Non-Toxic**

## Passamanerie Green Green Trimmings

Partendo dal cotone coltivato biologicamente e lavorato con il processo di mercerizzazione, otteniamo passamanerie 100% biologiche dall'aspetto brillante e dalla lucentezza permanente. Tutte le passamanerie GREEN, sia nelle versioni grezze che colorate, hanno ottenuto le certificazioni GOTS e ICEA, che garantiscono alta qualità nel rispetto dell'ambiente. *Starting from biologically cultivated cotton and working with the mercerization process we obtain 100% organic trimmings with a brilliant appearance and permanent shine. All GREEN trimmings, both in the raw and colored versions have obtained the GOTS and ICEA certifications, which guarantee high quality while respecting the environment.*

**NASTRO RASO IN COTONE BIOLOGICO**

**SATIN RIBBON IN ORGANIC COTTON**

**232181**

Prodotto con Cotone proveniente da agricoltura biologica. *Produced with cotton from organic farming.*

Altezze/Height: mm.6, mm.10, mm.15, mm.25

Colori/Colors: Bianco/White

**Biologico – Biodegradabile – Bio-Based - Vegano – Riciclabile - Non tossico**

**Organic – Biodegradable – Bio-Based – Vegan – Recyclable – Non Toxic – Traceable**

**PASSAMANERIA SPIGATA IN COTONE BIOLOGICO**

**HERRINGBONE RIBBON IN ORGANIC COTTON**

**232183**

Prodotto con Cotone proveniente da agricoltura biologica. *Produced with cotton from organic farming.*

Altezze/Height: mm.8, mm.15, mm.20

Colori/Colors: Ecu

**Biologico – Biodegradabile – Bio-Based - Vegano – Riciclabile - Non tossico**

**Organic – Biodegradable – Bio-Based – Vegan – Recyclable – Non Toxic – Traceable**

# Passamanerie Green

## Green Trimmings

**GROS GRAIN COTONE BIO CS**

*COTTON BIO CS GROS GRAIN*

229061

Tessuto composto da 100% cotone mercerizzato biologico. *Fabric composed by 100% organic mercerized cotton*

Altezze/Height : disponibili da 5 a 120 mm . *Available from 5 to 120 mm*

Colors: disponibile in 10 colori GOTS o tinti con coloranti naturali NATURAL COLOR CULTURE \*\*\*

*Available in 10 colors GOTS or dyed with NATURAL COLOR CULTURE \*\*\**

\*\*\* vedi pagine 27-28 / *read pages 27-28*

**Organico – Biodegradabile - Vegano – Riciclabile - Non tossico - Tracciabile**

*Organic – Biodegradable – Vegan – Recyclable – Non Toxic – Traceable*

Certifications: **GOTS - ICEA**

**GROS GRAIN COTONE BIO CB**

*COTTON BIO CB GROS GRAIN*

231656

Tessuto composto da 100% cotone mercerizzato biologico e tessuto con telai artigianali a navetta. *Fabric composed by 100% organic mercerized cotton and produced with craft shuttle looms.*

Altezze/Height : disponibili da 5 a 120 mm . *Available from 5 to 120 mm*

Colors: disponibile in 10 colori GOTS o tinti con coloranti naturali NATURAL COLOR CULTURE \* \*\*

*Available in 10 colors GOTS or dyed with NATURAL COLOR CULTURE \*\*\**

\*\*\* vedi pagine 27-28 / *read pages 27-28*

**Organico – Biodegradabile - Vegano – Riciclabile - Non tossico - Tracciabile**

*Organic – Biodegradable – Vegan – Recyclable – Non Toxic – Traceable*

Certifications: **GOTS - ICEA**

**NASTRI RICAMATI ECOSOSTENIBILI**

*ECO-FRIENDLY EMBROIDERED RIBBON*

Realizziamo nastri abbinati anche a ricami con l'utilizzo di materiali ecosostenibili come:

- Poliestere PET riciclato da post consumo certificato GRS
- Cotone Biologico certificato GOTS

*We make Ribbons also combined with embroidery using ecosustainable material such as:*

- *Polyester Recycled PET GRS certificate*
- *Bio-Cotton Organic GOTS certificate*

Certifications: **GRS - GOTS - OEKO TEX**

**BORDINO IN COTONE BIOLOGICO**

*PIPING IN ORGANIC COTTON*

232184

Prodotto con Cotone proveniente da agricoltura biologica. *Produced with cotton from organic farming.*

Altezze/Height: mm.9

Colori/Colors: Ecreu

**Biologico – Biodegradabile – Bio-Based - Vegano – Riciclabile - Non tossico**

*Organic – Biodegradable – Bio-Based – Vegan – Recyclable – Non Toxic – Traceable*



## Lacci Green Green Shoelaces

La nostra collezione di lacci GREEN per calzature unisce la bellezza dei materiali naturali con la qualità e lo stile necessari a prodotti di moda. I lacci possono essere prodotti in lunghezze variabili, in base alle esigenze del cliente, e sono puntalati in acrilico.

**Il film in acetato** utilizzato per la puntalatura è certificato come **biodegradabile, compostabile e non tossico (ftalati assenti)**, quindi idoneo per la produzione di calzature sostenibili. Il cotone proviene da aricoltura biologica certificata. *Our collection of GREEN footwear laces combines the beauty of natural materials with the quality and style need for fashion products. The laces can be produced in variable lengths, according to customer needs, and are pointed with acrylic tips. The acetate film used for punturing is certified as biodegradable, compostable and non-toxic (phthalates free), therefore suitable for the production of sustainable footwear. The cotton comes from certified organic farming*

### LACCI PIATTI IN COTONE BIOLOGICO

### FLAT LACES IN ORGANIC COTTON

Prodotti con Cotone proveniente da agricoltura biologica. Sono disponibili normali o cerati. *Produced with cotton from organic farming are available normal or waxed.*

Biocotton CR (cerato/waxed): mm.7 ca. Biocotton (non cerato): mm.10 ca.  
Lunghezze/Length: da mm.40 a mm.300.

**Biologico – Biodegradabile – Bio-Based - Vegano – Riciclabile - Non tossico - Tracciabile**

*Organic – Biodegradable – Bio-Based – Vegan – Recyclable – Non Toxic – Traceable*

### LACCI TONDI IN COTONE BIOLOGICO

### ROUND LACES IN ORGANIC COTTON

Prodotti con Cotone proveniente da agricoltura biologica. Sono disponibili Normali o Cerati. *Produced with cotton from organic farming are available normal or waxed.*

Biocotton Tondo CR (cerato/waxed): mm.2,5 Biocotton Tondo (non cerato): mm.2,5  
Lunghezza/Length: da mm. 40 a mm.300.

**Biologico – Biodegradabile – Bio-Based - Vegano – Riciclabile - Non tossico - Tracciabile**

*Organic – Biodegradable – Bio-Based – Vegan – Recyclable – Non Toxic – Traceable*

### LACCI TONDI IN JUTA NATURALE

### ROUND LACES IN NATURAL JUTE

Prodotti con filato 100% di Juta Naturale. *Produced with 100% natural jute yarn. Available in round or flat model.*

Art.2437 mm.2 ca. - Art.2438 mm.4 ca. Lunghezza/Length: da mm. 40 a mm.300 Colors: Naturale/Natural

**Biodegradabile – Bio-Based - Vegano – Non tossico**

*Biodegradable – Bio-Based – Vegan – Non Toxic*

### LACCI IN LINO NATURALE

### LACES IN NATURAL LINEN

Prodotti con filato 100% di Lino Naturale. Disponibili rotondi o piatti. *Produced with 100% natural linen yarn. Available in round or flat model.*

Piatti/Flat: Art.334106 mm.4 ca., mm.7 ca. - Art.7129 mm.15 ca. - Art.5915 mm.15 ca.  
Tondi/Round: Art.636 mm.8 ca.

**Biodegradabile – Bio-Based - Vegano – Non tossico**

*Biodegradable – Bio-Based – Vegan – Non Toxic*

# Lacci Riciclati

## Recycled Shoelaces

I nostri lacci REBORN sono prodotti con filati completamente riciclati da cotone o poliestere. Possono essere prodotti in lunghezze variabili, in base alle esigenze del cliente, e possono essere puntalati con puntalini in metallo, plastica o in acrilico. Il film in acetato utilizzato per la puntalatura è certificato come **biodegradabile, compostabile e non tossico (ftalati assenti)**, quindi idoneo per la produzione di calzature sostenibili. *Our REBOR Laces are made by 100% recycled cotton or polyester yarns. They can be produced in variable lengths, according to customers needs and can be punctuated with metal, plastic or acrylic tips. The acetate film used for puncturing is certified as biodegradable, compostable and non-toxic (phthalates free), therefore suitable for the production of sustainable footwear.*

### LACCI PIATTI IN COTONE RICICLATO

### FLAT LACES IN RECLYDED COTTON

Prodotti con Cotone Riciclato. Sono disponibili normali o cerati. *Produced with recycled cotton are available normal or waxed.*

Art.515/C mm.10 ca. - Art.402/C mm.7 ca.

Lunghezza/Lenght: da mm. 40 a mm.300 Colors: Gamma Colori/Color Range

**Riciclabile – Biodegradabile – Bio-Based - Vegano – Non tossico - Tracciabile**

*Biodegradable – Bio-Based – Vegan – Recyclable – Non Toxic – Traceable*

### LACCI IN POLIESTERE RICICLATO

### LACES IN RECLYDED POLYESTER

Prodotti con Poliestere 100% Riciclato. *Produced with recycled polyester yarn.*

Tondi/Round: Art.PR/02 mm.3,5 ca.

Piatti/Flat: Art.PR/01 mm.7 ca. - Art.2241 mm.7 ca. - Art.2610 mm.10 - Art.2267 mm.12

Lunghezza/Lenght: mm. 40 a mm.300 Colors: Gamma Colori/Color Range

**Riciclabile – Vegano – Non tossico**

*Recycled – Vegan – Non Toxic*



# Montaggio e Rifinizione

## Lasting and Finishing

### CHIODI E SEMENZE PER IL MONTAGGIO

### NAILS FOR LASTING

Disponiamo di una ampia e completa gamma di chiodi e semenze per il montaggio della calzatura.  
*We have a wide and complete range of nails for shoe lasting*

**Il materiale utilizzato per la produzione dei chiodi e delle semenze è totalmente riciclabile all'infinito.**  
*The material used for the nails production is totally recyclable to infinity*



Dall'attività di ricerca svolta da **Teknochim**, azienda del gruppo Centro Accessori, nasce una gamma di creme naturali per la rifinizione ed il finissaggio dei prodotti in pelle. Queste creme dalle proprietà cosmetiche possono essere colorate con pigmenti **NATURAL COLOR CULTURE** e personalizzate in base alle richieste del cliente.



*Based on the reserch carried out by **Teknochim**, a company of the Centro Accessori Group, a line of natural creams was born for the definition an finishing of leather products. These creamswith cosmetic properties can be colored with **NATURAL COLOR CULTURE** pigments and customized according to customer requirements*



è un Centro Servizi con la più avanzata offerta di prodotto e di know-how applicativo sul mercato per l'impiego dei coloranti naturali di origine vegetale, particolarmente adatti per i settori del tessile, del cuoio e della pelle, per le soles in materiale termoplastico, per il legno e gli interni di arredamento e per la cosmesi. Le piante e le erbe tintoriali sono gestite direttamente nella filiera di Natural Color Service attraverso: **Coltivazioni** di Guado, Reseda, Robbia, Ruta, Ginestra Tintoria, Camonilla Tintoria. **Raccolta dallo spontaneo in ambiente forestale** di Scotano, Mallo di Noce, Edera, Rovo, Equiseto; **Approvvigionamento da scarti di produzioni agricole** di Olivo, Vinacce, Carciofo, Peperone, Melograno, Mallo di Mandorla. Le piante dopo la raccolta vengono essiccate, macinate per essere trasformate con estrazioni acquose in coloranti concentrati pronti all'uso. Le caratteristiche fisico-chimiche dei coloranti vegetali si adattano perfettamente all'impiego manifatturiero e rappresentano per il mercato una risposta importante di sostenibilità ambientale e rinnovabilità delle materie prime. La qualità artigianale raggiunta, l'unicità e la bellezza cromatica delle tinte contraddistinguono l'esclusiva cartella colori **Natural Color Service**



*Is a Center with the most advanced product offer and application know-how on the market for the use of natural vegetable dyes very suitable for the textile and leather sectors, for thermoplastic soles, for wood products, interior decoration and for cosmetics. Dyeing plans and herbs are managed directly in the **NATURAL COLOR SERVICE** supply chain thorough: **Cultivations** of Guado, Reseda, Robbia, Ruta, Ginestra Tintoria, Camomilla Tintoria; **Direct harvesting in a forest environment** di Scotano, Mallo di Noce, Edera, Rovo, Equiseto; **Supply from agricultural production waste** di Olivo, Vinacce, Carciofo, Peperone, Melograno, Mallo di Mandrola. After harvesting the plants are dried, ground to be transformed with aqueous extractions in concentrated dyes ready for use. The physical-chemical characteristics of vegetable dyes are perfectly suited to manufacturing use and represent for the market an important response to environmental sustainability and renewability of raw materials. The artisan quality achieved, the uniqueness and the chromatic beauty of the colors distinguish the exclusive **NATURAL COLOR SERVICE** color card.*

# Rifinizione

## Finishing



### CREME DA RIFINIZIONE PELLI

### FINISHING CREAMS

#### CREMA BAVA DI LUMACA PREMIUM

Pomata spazzolabile da utilizzare come prima e/o seconda mano. Dona un lucido brillante ed un tatto setoso. Penetra fortemente nella pelle.

*SNAIL SLIME CREAM - Brushable cream can be used as first or second hand. It gives a natural shine and silky touch. Deep leather penetration.*

#### CREMA CERA D'API

Pomata spazzolabile da utilizzare su pellami poco assorbenti. Dona un lucido naturale ed un tatto setoso.

*BEE WAX CREAM - Brushable creme to utilize on less absorbent leathers. It gives a natural shine and silky touch.*

#### CREMA KARITE'

Pomata spazzolabile da utilizzare su pellami assorbenti. Dona un lucido naturale ed un tatto setoso.

*SHEA BUTTER CREAM - Brushable creme to utilize on less absorbent leathers. It gives a natural shine and silky touch.*

#### CREMA CAMOMILLA

Pomata spazzolabile da utilizzare come prima e/o seconda mano. Dona un lucido brillante ed un tatto setoso.

*CHAMOMILE CREAM - Brushable cream can be used as first or second hand. It gives a natural shine and silky touch.*

#### CREMA GERME DI GRANO

Pomata spazzolabile da utilizzare come prima e/o seconda mano. Dona un lucido brillante ed un tatto setoso.

*WHEAT GERM CREAM - Brushable cream can be used as first or second hand. It gives a natural shine and silky touch.*

**Bio-Based – Biodegradabile – Non-Tossico**

*Bio-Based - Biodegradable – Non-Toxic*

# Imballaggio

## Packaging

Un aspetto importante da non sottovalutare è l'imballaggio dei prodotti ecosostenibili. I materiali usati per imballare, infatti, hanno un utilizzo molto limitato nel tempo e necessitano, quindi, di maggiore attenzione affinché siano riciclabili e riutilizzabili. La nostra gamma include esclusivamente prodotti che utilizzano materie prime riciclate e riciclabili.

*An important aspect non to be underestimated is the packaging of ecostainable products. The materials used for packaging have a very limited use over time and therefore need more attention so that they can be recycled and reused. Our range only includes products that use recycled and recycable raw materials*

### CARTA VELINA RICICLATA KL220

RECYCLED PAPER KL220

19153

Fogli di carta velina 100% riciclata, disponibili in varie misure, idonei per l'imbottitura e la protezione di calzature, borse ed articoli di pelletteria, nella fase di scatoratura. *100% recycled tissue paper sheets, available in various sizes, suitable for the padding and protection of footwear, bags, and leathersgoods, in the boxing phase.*

Standard Sizes cm: 27x75 30x75 37x50 40x60 50x100

possiamo realizzare altre misure su richiesta del cliente  
*other sizes available upon customer's request*

Colors: Naturale – Nero / *Natural - Black*

**Riciclata – Riciclabile - Vegano - Biodegradabile – Non-Tossico**  
*Recycled – Recycable - Vegan – Biodegradable – Non-Toxic*

# Imballaggio Packaging

## BASTONCINI TENDISCARPA ECO

ECO SHOE STICKS

227484

I nostri Bastoncini Tendiscarpa sono prodotti con materie prime compostabili e/o biodegradabili fornite di schede di sicurezza nel pieno rispetto della normativa europea CE 94/62 concernente la Biodegradabilità aerobica. *Our Shoe Sticks are produced using biocompostable and/or biodegradable raw materials supplied with technical and safety data sheets in compliance with EU-Regulation CE 94/62/EC as regards aerobic biodegradability.*

Lunghezze disponibili / Available Sizes : *from 16 cm to 27 cm* Colore/Color : Bianco / White



**Biodegradabile - Bio-Based - Vegano - Eco-Friendly**  
*Biodegradable - Bio-Based - Vegan – Eco-Friendly*

## FORMELLE RICICLABILI

RECYCLABLE SHOE LASTS

Le nostre formelle sono prodotte interamente in carta riciclata e riciclabile. *Our shoe lasts are entirely produced with recycled and recyclable paper.*

Misure disponibili / Available Sizes: S-M-L-XL Colore/Color: Naturale / Natural



**Riciclabile - Biodegradabile - Bio-Based - Vegano - Eco-Friendly**  
*Recyclable - Biodegradable - Bio-Based - Vegan – Eco-Friendly*

## NASTRO ADESIVO ECO PAPER

ECO PAPER ADHESIVE TAPE

Nastro adesivo con supporto in carta semi-increspata marrone ottenuta da cellulosa non trattata con cloro o altri candeggianti. Garantisce la massima conformabilità e permette il riconoscimento di eventuali manomissioni. L'adesivo è composto da gomme naturali, resine idrocarboniche e antiossidanti. Garantisce buona adesività sulle superfici irregolari, anche alle basse temperature. Particolarmente adatto per imballi leggeri e disponibile per stampa con inchiostri base acqua. *Adhesive tape with support in semi-rippled brown paper obtained from cellulose not treated with chlorine or other bleaches. It guarantees maximum conformability and allows the detection of any tampering. The adhesive is composed of natural rubbers, hydrocarbon resins and antioxidants. Ensures good adhesion on uneven surfaces, even at low temperatures. Particularly suitable for light packaging and available for printing with water-based inks.*

Resistenza alla Temperatura/Temperature Resistance: 70 °C Altezza / Height : da mm.12 a mm.300

Color : Marrone / Brown



**Bio-Based - Vegano - Eco-Friendly**  
*Bio-Based - Vegan – Eco-Friendly*

# Imballaggio Packaging

## SACCHETTO PER CALZATURE E BORSE **BIO E RICICLATO** ORGANIC AND RECYCLED BAGS

Il **COTONE BIOLOGICO** (organico) è un filato opaco ottenuto da coltivazioni di cotone biologico. E' il primo filato al mondo ad ottenere la certificazione GOTS che controlla tutta la filiera di produzione. La tintura viene eseguita seguendo le regole OEKO TEX Standard 100.

**PET RICICLATO** dalle bottiglie di acqua.

**Bio-Cotton** is a matt yarn obtained from organic farming. Is the first yarn in the world to obtain GOTS certification. Dyeing is performed according to the OEKO TEX Standard 100 rules.

**Recycled PET** from water bottles.

Misure/Sizes : su richiesta del cliente/ on customer request



## SACCHETTO PER CALZATURE IN **COTONE RICICLATO** RECYCLED COTTON SHOE BAGS 195595

Prodotto con Cotone ricilato, personalizzabile con stampa serigrafica eco-sostenibile. *Produced entirely with recycled cotton, it can be customized through eco-sustainable silk-screen printing.*

Misure/Sizes: cm.27x37

Colori/Colors: Grigio/Grey, Marrone/Brown



**Riciclabile - Biodegradabile - Bio-Based - Vegano - Eco-Friendly**  
*Recyclable - Biodegradable - Bio-Based - Vegan – Eco-Friendly*

## SACCHETTO PER CALZATURE **BIO COMPOST** BIO COMPOST SHOE BAGS 232022

I nostri sacchi Bio Compost sono prodotti con bioplastica certificata UNI EN 13432, interamente compostabile e biodegradabile. I sacchi detengono inoltre la certificazione europea OK COMPOST e sono conformi alle più recenti normative comunitarie in materia di ecosostenibilità. La vita utile del prodotto, se correttamente conservato, è di 12 mesi. *Our Bio Compost bags for the packing of shoes are made of certified bioplastic (UNI EN 13432), which is entirely compostable and biodegradable. This product holds the European OK COMPOST certification and it is compliant with the most recent European laws concerning eco-sustainability. The service life of the bags is 12 months, if kept properly.*

Misure/Sizes: cm.20x38, cm.30x40

**Riciclabile - Biodegradabile - Bio-Based - Vegano - Eco-Friendly**  
*Recyclable - Biodegradable - Bio-Based - Vegan – Eco-Friendly*

# Collezione Moda Sostenibile

## Sustainable Fashion Materials

Il nostro team internazionale di Trends & Materials Research ha creato una collezione di accessori ed ornamenti sostenibili che rispondono ai più attuali trend di moda. Lo sviluppo dei prodotti è partito dallo studio di materiali riciclati nuovi ed innovativi, che sono stati attentamente testati per garantirne l'idoneità all'utilizzo su borse, calzature ed articoli di pelletteria. *Our international Trends & Materials Research team has created a collection of sustainable accessories and ornaments that respond to the latest fashion trends. Product development started from the study of new and innovative recycled materials, which have been carefully tested to guarantee their suitability for use on bags, shoes and leather goods.*

### COCONUT HUSK

---



I nostri prodotti in buccia di cocco sono ottime alternative ai prodotti in legno. Il materiale è costituito da legno di nuova generazione, sostenibile, proveniente da rifiuti di cocco, che fornisce al mercato globale un'alternativa al legno a base biologica e priva di formaldeide. Il Cocco ha proprietà eccezionali, che superano gli standard del settore per i legni ed è realizzato a partire da una fonte sostenibile e rinnovabile: gli scarti di noci di cocco raccolte. L'utilizzo di questo materiale consentirà di ridurre l'emissione di CO2 e di migliorare la vita dei locali produttori di cocco nei Paesi in via di sviluppo. *Our Coconut husk products are a great alternative to wood products. The material is made of sustainably-sourced, newly engineered wood made from coconut waste, supplying the global market with a formaldehyde-free, bio-based wood alternative. Coconut Husk Board has exceptional properties, surpassing industry standards for regular engineered woods and is made from a truly sustainable, renewable source: the waste of harvested coconuts. Good Hut will be committed to reducing our CO2 footprint and enriching the lives of locals in coconut-producing developing countries.*

**Riciclato – Riciclabile – Vegano – Non-Tossico – Biodegradabile – Bio-Based – Tracciabile**

*Recycled – Recyclable – Vegan – Non-Toxic – Biodegradable – Bio-Based - Traciable*

---

### GRASPLAST

---



Il granulato Grasplast è prodotto con il 50% di erba recuperata da scarti agricoli ed il 50% di plastica riciclata. Il risultato è una plastica ecologica con fibre naturali visibili. L'utilizzo di rifiuti agricoli nei nostri accessori risponde alla nostra policy di approvvigionamento di materiali naturali e riciclabili e di sviluppo di nuovi e interessanti materiali per la moda.

*The Grasplast granulate is manufactured from 50% grass clippings and 50% recycled plastic. Using Agricultural waste for our accessories is all about sourcing natural and recyclable materials and developing new and interesting materials in the process. The result is an environmentally friendly plastic with visible natural fibers.*

**Riciclato – Riciclabile – Vegano – Non-Tossico – Biodegradabile – Bio-Based**

*Recycled – Recyclable – Vegan – Non-Toxic – Biodegradable – Bio-Based*

---



# Collezione Moda Sostenibile

## Sustainable Fashion Materials

### TETRA PACK RICICLATO

### RECYCLED TETRA PACK



Oltre 1,4 miliardi di contenitori per alimenti e bevande fabbricati in "Tetra Pak" vengono utilizzati ogni anno in Italia e di solito finiscono in discarica. L'uso di un processo di produzione protetto da brevetto per i polilaminati PO-AL (plastica-alluminio) consente lo sviluppo una nuova plastica ecologica con una interessante struttura. Disponibile in più colori. *To support a circular economy we need to find innovative solutions to recycle post consumer waste. Over 1.4 billion food and drink containers known as "Tetra Pak" are collected each year in Italy and usually end up in landfills. Using a patent-protected production process for poly laminates PO-AL (plastic aluminum), allows for a new ecological plastic material with an interesting surface structure.*

**Riciclato – Riciclabile – Vegano**  
*Recycled – Recyclable – Vegan*

### MILK PLASTIC



La plastica a base di latte è un ottimo esempio di riscoperta di materiali e tecniche antiche. Questa plastica speciale è a base di caseina, una parte del gruppo fosforo-proteico che si trova nel latte. Dopo aver separato la caseina dalla parte liquida del latte, essa può essere modellata e utilizzata per bottoni e altri accessori. La caseina è un ottimo esempio di polimero naturale che possiamo usare senza modificarne chimicamente le caratteristiche. Il colore naturale della caseina è un bianco panna che può essere tinto con colori vivaci ed effetti variegati. *Plastic made of milk is a great example of rediscovering an old material or technique. This special plastic is based on casein, a part of the phosphor-proteins group that can be found in milk, It can be shaped and used for buttons and other accessories. Milk plastic was already known to the Egyptian culture and used to bind paints and other liquids. Starting from the beginning of the 20th Century, it was commonly used to create ornaments and even some jewels for the Mary of England. Casein is a great example for a natural polymer that we can use without chemically modifying its characteristics. Casein's natural color is a tainted white, which makes it possible to dye in vibrant colors*

**Riciclato – Riciclabile – Non-Tossico – Biodegradabile – Bio-Based**  
*Recycled – Recyclable – Non-Toxic – Biodegradable – Bio-Based*

### PLASTICA RICICLATA

### RECYCLED PLASTIC



Uno dei materiali sostenibili più facilmente reperibili e più economici è la plastica riciclata proveniente da scarti industriali pre-consumo. Si tratta di plastica che mantiene le intatte le proprie caratteristiche e che può essere utilizzata per produrre una vastissima gamma di accessori stampati: chiusure, passanti, anelli, inserti, fermacorda, ecc. Disponibile nei colori nero, bianco, trasparente opaco e, su richiesta, colori personalizzati. *One of the most readily available and cheapest sustainable materials is recycled plastic from pre-consumer industrial waste. It is plastic that keeps its characteristics intact and can be used to produce a very wide range of printed accessories: closures, loops, rings, inserts, cam stops, etc. Available in black, white, opaque and, on request, custom colors.*

**Riciclato – Riciclabile – Vegano**  
*Recycled – Recyclable – Vegan*

# Collezione Moda Sostenibile

## Sustainable Fashion Materials

### BIORESIN



Questo materiale ottenuto dalla trasformazione di biomassa può essere tagliato e inciso a laser e lavorato utilizzando macchine utensili. Questo permette di realizzare una vastissima gamma di accessori personalizzati in forme, lavorazioni e colori, che garantiscono elevata qualità e durabilità nel tempo, stabilità dei colori e della lucentezza, nel rispetto dell'ambiente. *This material obtained from the transformation of biomass can be cut and laser engraved and processed using machine tools. This allows us to create a vast range of customized accessories in shapes, processes and colors, which guarantee high quality and durability over time, stability of colors and gloss, respecting the environment.*

**Riciclato – Riciclabile – Vegano – Bio-Based**  
**Recycled – Recyclable – Vegan – Bio-Based**

### PLEXIGLAS RICICLATO

### RECYCLED PLEXIGLAS



Questo materiale è prodotto interamente con **plexiglas riciclato**, recuperato direttamente dal produttore. È prodotto in Italia, ha le stesse caratteristiche tecniche ed estetiche del plexiglas vergine, è **completamente riciclabile** ed è prodotto in lastre. Lo utilizziamo per produrre accessori personalizzati, tramite taglio laser, termoformatura, piegatura, stampa digitale. È disponibile in un'ampia gamma di colori, dai trasparenti, agli opachi, ai metallizzati, in spessori da 3 mm fino a 25 mm. *This material is made of 100% recycled plexiglas, recovered directly by the producer. It is made in Italy, it has the same technical and esthetic characteristics as virgin plexiglas, it is entirely recyclable, and produced in sheets from 3mm to 25mm thick. We use it to produce customized accessories, through laser cutting, thermoforming, folding, digital printing. A wide range of colors is available, from transparent, to matt, to metal ones.*

**Riciclabile – Vegano – Riciclato**  
**Recyclable – Vegan – Recycled**

### NATURAL COLOR SERVICE



**Teknochim**, azienda del gruppo Centro Accessori, ha creato una vasta gamma di coloranti naturali, ottenuti dalla lavorazione di piante cromofore coltivate con metodo biologico nelle campagne marchigiane. Con questi coloranti si possono tingere pelli, tessuti naturali, suole in gomma ed altri materiali termoplastici, garantendo un'ottima tenuta del colore ed effetti naturali caratteristici delle materie prime utilizzate. *Teknochim, a company of the Centro Accessori group, has created a wide range of natural dyes, obtained from processing organic chromophore plants in the Marche countryside. These dyes can be used for leathers, natural fabrics, rubber soles and other thermoplastic materials, guaranteeing excellent color retention and maintaining natural effects of the raw materials used.*

**Bio-Based – Biologico – Vegano – Biodegradabile – Non-Tossico - Riciclabile**  
**Bio-Based - Organic – Vegan – Biodegradable – Non-Toxic - Recyclable**



### COLTIVIAMO COLORI

Natural Color Culture, un contenitore di prodotti, servizi ed esperienze nato dalla collaborazione tra Oasicolori e Teknochim due aziende che hanno unito forze e competenze per il recupero storico e produttivo dei colori naturali vegetali.

### COLORI PRINCIPALI DELLA COLLEZIONE / MAIN COLORS COLLECTION

#### **RESEDA (Reseda luteola)**

Il giallo più pregiato si ottiene dalla Reseda. Il principio colorante è la luteolina che troviamo nel fusto, nelle foglie e nel fiore della pianta. E' un colore con buona stabilità alla luce. Si coltiva a pieno campo con semina in febbraio per essere raccolta a luglio. Impiegato nel corso della storia nel settore tessile e nel legno-arredamento. *The most precious yellow is obtained from Reseda. The first step of the coloring is luteolin which we find in the stem, leaves and flower of the plant. It is a color with good resistance to light. It is grown in open field with sowing in February to be harvested in July. It was used throughout the history in the textile and wood-furniture sectors.*

#### **ROBBIA (Rubia tinctoria)**

Il rosso ricavato dalla radice della Robbia è un colorante antico e pregiato. Il principio attivo è l'alizarina che si trova nell'apparato radicale della pianta. E' un colore molto stabile, usato da sempre nella tintura dei tessuti e nel campo pittorico. Si coltiva a pieno campo e dopo il terzo anno si ottiene il colorante raccogliendo la radice in autunno. *The red extracted from the Robbia root is an ancient and valuable dye. The active ingredient is alizarin found in the plant's root system. It is a very stable color, mainly used for dyeing fabrics and in the art world. It is grown outdoors and the dye is obtained by harvesting the root in autumn after the third year*

#### **MALLO DI NOCE (Juglans regia)**

Il Mallo di Noce è un marrone naturale indicato per il settore della calzatura. Il colore si ricava dal mallo dopo la raccolta del frutto della noce che viene umidificato, essiccato ed estratto per essere macinato prima dell'impiego. Il principio colorante è lo juglone da sempre utilizzato nella tintura delle lane e nella coloritura del legno a fibra bianca. *The Walnut Mallo is a natural brown indicated for the footwear sector. The color is obtained from husk after the walnut fruit is harvested. The fruit is then humidified, dried and extracted to be ground before use. The coloring principle is the chemical compound juglone that has always been used in dyeing wool and in coloring white-fiber wood.*

#### **MELOGRANO (Punica granatum)**

Arbusto del bacino del mediterraneo apprezzato per il suo frutto e per il succo ricchissimo di vitamine. Dalla scorza del frutto, dopo la spremitura, ricaviamo questo bellissimo colore dai toni gialli-oro e verdi da utilizzarsi nelle applicazioni tessili e della pelletteria. Il prodotto colorante è ottenuto da uno scarto agricolo. *Shrub of the Mediterranean basin is appreciated for its fruit and for its juice which is rich of vitamins. After squeezing, we obtain this beautiful color from the rind of the fruit. The yellow-gold and green tones can be used for textiles and leather goods. The coloring product is obtained from agricultural waste.*

#### **GUADO (Isatis tinctoria)**

Erbacea della famiglia delle brassicacee, specie biennale: dalla foglia del primo anno si ricava un pigmento blu molto solido; l'antichissimo blu presente nell'area europea sino al 1600 per la tintura dei tessuti soppiantato poi dall'Indaco. Da alcuni anni la pianta è oggetto di sviluppo in Italia per l'estrazione del pigmento che oggi viene impiegato nelle produzioni più importanti del settore tessile e della pelletteria. *Herbaceous of the Brassicaceae family, biennial species: a very solid blue pigment is obtained from the leaves of the first year; the ancient blue present in the European area up to 1600 for the dyeing of fabrics supplanted then by Indigo. For some years the plant has been the subject of development in Italy for the extraction of the pigment. Currently, this special pigment is used in the most important productions of the textile and leather goods sector.*

#### **SCOTANO / SMOKE TREE/ SMOKE BUSH (Rhus cotinus)**

Lo Scotano è un'arbusto che vegeta spontaneamente nell'appennino umbro-marchigiano intorno ai 400-800 m. s.l.m.; dal 1200 al 1930 è attestata la sua coltivazione per la produzione di tannini concianti e coloranti del cuoio e della pelletteria. Oggi, con potature selezionate raccogliamo rametti e foglie dello scotano montano che poi viene lavorato per l'ottenimento di toni marroni, violetti e neri. *The smoke tree is a shrub that grows spontaneously in the Umbria-Marche Apennines around 400-800 m. s.l.m. ; from 1200 to 1930 its cultivation is attested for the production of tanning and dyes of leather and leather goods. Today, with selected pruning we collect sprigs and leaves of mountain smoke bushes which is then processed to obtain brown, violet and black tones.*

#### **CARBONE VEGETALE (Carbo ligni)**

La produzione di carbone e carbonella vegetale è un'attività economica importante nel territorio marchigiano. La lavorazione avviene carbonificando il legname coltivato in ambiente forestale dell'appennino. Dopo la setacciatura, i piccoli frammenti di scarto, vengono da noi recuperati per essere utilizzati allo scopo colorante. *The production of coal and charcoal is an important economic activity in the Marche region. The processing takes place by carbonizing the wood grown in the Apennines' forest environment. After sieving, the small waste fragments are recovered by us to be used for coloring purposes.*

I tessuti REBORN sono prodotti utilizzando fibre ottenute da materie prime riciclate. Centro Accessori ha instaurato una partnership con SEAQUAL™ per la distribuzione di tessuti prodotti con filato ottenuto da PET riciclato dalle bottiglie pescate nell'Oceano Atlantico e nel Mar Mediterraneo, attraverso una filiera controllata. I nostri tessuti contribuiscono a mantenere l'ambiente pulito e prolungano la vita di materie prime altamente riciclabili. Tutti i tessuti possono essere **personalizzati** nella grammatura, nella trama e nella stampa.

*REBORN fabrics are produced using fibers obtained from recycled raw materials. Centro Accessori has established a partnership with SEAQUAL™ for the distribution of fabrics produced with yarn obtained from PET made of recycled bottles which are fished in the Atlantic Ocean and in the Mediterranean Sea, through a controlled supply chain. Our fabrics help keep the environment clean and extend the life of highly recyclable raw materials. All fabrics can be **customized** in weight, weave and printing.*

**DAPHNE**

229374

Tessuto composto da 80% SEAQUAL e 20% PES riciclato. Ideale per tomaie, borse, fodere e abbigliamento.  
*Fabric composed of 80% SEAQUAL and 20% PES recycled. Ideal for uppers, bags, linings and clothing.*

Peso / Weight: 250 gr/mq    Altezza / Height: 150 cm    Colori/Colors: Grezzo e Stampato / Natural - Printed

**Cert. SEAQUAL**

**Riciclato - Riciclabile – Vegano – Non-Tossico**  
*Recycled - Recyclable – Vegan – Non-Toxic*

**MARY RIPSTOP**

229368

Tessuto composto da 30% SEAQUAL e 70% PES riciclato. Ideale per tomaie, borse, fodere e abbigliamento.  
*Fabric composed of 30% SEAQUAL and 70% PES recycled. Ideal for uppers, bags, linings and clothing.*

Peso / Weight: 90 gr/mq    Altezza / Height: 150 cm    Colori/Colors: Grezzo e Stampato / Natural - Printed

**Cert. SEAQUAL**

**Riciclato - Riciclabile – Vegano – Non-Tossico**  
*Recycled - Recyclable – Vegan – Non-Toxic*

**SNOWDROP**

229366

Tessuto composto da 80% SEAQUAL e 20% PES riciclato. Ideale per tomaie, borse, fodere e abbigliamento.  
*Fabric composed of 30% SEAQUAL and 70% PES recycled. Ideal for uppers, bags, linings and clothing.*

Peso / Weight: 200 gr/mq    Altezza / Height: 150 cm    Colori/Colors: Grezzo e Stampato / Natural - Printed

**Cert. SEAQUAL**

**Riciclato - Riciclabile – Vegano – Non-Tossico**  
*Recycled - Recyclable – Vegan – Non-Toxic*



# Tessuti Green

## Green Fabrics



I tessuti GREEN utilizzano materie prime di origine vegetale e naturale. Il cotone, il bamboo e la canapa provengono esclusivamente da agricolture biologiche che ne garantiscono la qualità e la tracciabilità.

Questi tessuti sono tinti con coloranti GOTS o con coloranti naturali **NATURAL COLOR CULTURE**, ottenuti dalla lavorazione di piante cromofore da agricoltura biologica, senza aggiunta di prodotti chimici sintetici.

*Our GREEN fabrics are made of natural and vegetal raw materials. The cultivation of our cotton, bamboo and hemp is entirely organic, thus their quality and traceability are guaranteed.*

*All the fabrics can be dyed with GOTS pigments or with **NATURAL COLOR CULTURE** dyes, produced from processing of organic chromophore plants, without the addition of any synthetic chemicals.*

### BIO BAMBOO

---

Tessuto composto al 100% da Bamboo proveniente da agricoltura biologica.

*Fabric made 100% Bamboo from organic farming*

**Peso / Weight:** 250 gr/mq    **Altezza / Height:** 150 cm    **Colori/Colors:** Grezzo e Natural color CULTURE

**Bio-Based – Biodegradabile - Organico – Vegano – Riciclabile – Non-Tossico - Tracciabile**

*Bio-Based – Biodegradable – Organic – Vegan - Non-Toxic - Tracciabile*

---

### BIO LINO / LINEN

---

Tessuto composto al 100% da Lino proveniente da agricoltura biologica.

*Fabric mada 100% Linen from organic farming*

**Peso / Weight:** 250 gr/mq    **Altezza / Height:** 150 cm    **Colori/Colors:** Grezzo e Natural color CULTURE

**Bio-Based – Biodegradabile - Organico – Vegano – Riciclabile – Non-Tossico - Tracciabile**

*Bio-Based – Biodegradable – Organic – Vegan - Non-Toxic - Tracciabile*

---

### BIO CANAPA / HEMP

---

Tessuto composto al 100% da Canapa proveniente da agricoltura biologica.

*Fabric mada 100% Hemp from organic farming*

**Peso / Weight:** 250 gr/mq    **Altezza / Height:** 150 cm    **Colori/Colors:** Grezzo e Natural color CULTURE

**Bio-Based – Biodegradabile - Organico – Vegano – Riciclabile – Non-Tossico - Tracciabile**

*Bio-Based – Biodegradable – Organic – Vegan - Non-Toxic - Tracciabile*

---

# Alternative Sostenibili alla Pelle

## Sustainable Alternatives to Leather

### FIBRA DI CUIO RICICLATO

### RECYCLED LEATHER FIBER

Questo materiale innovativo è composto per almeno il 59% da **fibre di cuoio riciclato**, che conferiscono una consistenza molto simile alla pelle. Esso costituisce la perfetta combinazione tra la necessità di riciclare materiali generando un circuito virtuoso, e le esigenze di moda, assicurando un look quanto più simile alla pelle naturale. Lo strato esteriore è quindi composto da materiali diversi, che conferiscono i seguenti aspetti, simili a quelli della vera pelle, in una ampia gamma di colori:

- Effetto vitello
- Effetto nubuck
- Effetto asportabile
- Effetto da spazzolare
- Effetto vernice

*This innovative material is produced using a minimum of 59% **recycled leather fibers**, which give a consistency very similar to the real leather. It is the perfect combination between the need of recycling and establishing a sustainable process, with the fashion requirements of a very natural look. Thus, the external layer is produced with different materials, that confer the following looks, in a wide range of colours, identical to the real leather's ones:*

- *Calfskin effect*
- *Nubuck effect*
- *Rub off effect*
- *Brushing effect*
- *Patent leather effect*

**Riciclato – Riciclabile**

*Recycled - Recyclable*

### FODERA SPALMATA SU SUPPORTO DI BAMBOO GREEN

### COATED LINING ON BAMBOO-BASED GREEN BACKING

Questo materiale, ideale come fodera per calzature e pelletteria, è composto da tessuto-non-tessuto di fibra di **bambuo naturale**, che garantisce un'elevata traspirabilità ed un assorbimento ottimale dell'umidità. Il supporto in bambuo è rivestito con uno strato di poliuretano che conferisce un aspetto simile alla pelle di capra, garantendo alta resistenza all'abrasione ed alla tensione, ed un comfort elevato. Lo spessore del materiale è 0,60mm +/- 0,10mm.

*This material has been conceived to be used as lining for footwear and leatherware. It is made of **bamboo-based non-woven fibers**, which guarantee high breathability and optimal humidity absorption. The bamboo backing is coated with a layer of polyurethane, which confers a very good goatskin effect, high resistance to abrasion and to tension, and very high comfort. The thickness of the material is 0,60mm +/- 0,10mm.*

**Riciclato – Riciclabile**

*Recycled - Recyclable*





# Alternative Sostenibili alla Pelle

## Sustainable Alternatives to Leather

### APPLE SKIN™

Questo materiale innovativo, molto simile alla pelle, è a base vegetale in quanto ricavato a partire dalle fibre delle mele (ottenute da scarti industriali biologici) unite poi al poliuretano. Questo materiale è impermeabile e traspirante, resistente ed anche etico, non solo perché non è di origine animale ma anche perché permette di valorizzare gli scarti della lavorazione industriale delle mele. Nello specifico vengono utilizzate la buccia e il torsolo, recuperati dalla lavorazione industriale delle mele biologiche.

APPLE SKIN è un prodotto con un elevato contenuto di scarti naturali. I valori indicati nelle schede tecniche sono da considerarsi come indicativi. Differenze di tonalità tra una partita e l'altra e piccole difettosità della superficie sono testimonianza della naturalità del prodotto. **Eventuali ordini implicano l'accettazione di tali limitazioni.**

*This innovative fabric, very similar to leather, is bio-based as it is made from apple fibers (obtained from organic industrial waste) then combined with polyurethane. This material is waterproof and breathable, resistant and even ethical not only because it is not of animal origin but also because it allows the exploitation of the waste from the industrial processing of apples. Specifically, peel and core are used, recovered from the industrial processing of organic apples.*

*APPLE SKIN is a product with a high content of natural waste. The values indicated in the technical sheets are to be considered as indicative. Differences of color and tone between batches, as well as small defects of the surface are proof of the product being natural. **All orders involve acceptance of the above mentioned tolerance.***

**Bio-Based – Biodegradabile - Vegano – Riciclabile – Non-Tossico**  
*Bio-Based – Biodegradable – Vegan - Recyclable - Non-Toxic*

### TEXTURES

#### APPLE TEN BUF (BOTTALATO/DRESSED)

Peso/Weight: g/mq 550 ±10% Spessore/Thickness: 1,0 ±10% Altezza/Width: cm.140 ±2%

Composizione/Composition: **Tessuto/Textile:** 25% PL ±2% 19% COT ±2% **PU:** 34% PU ±2% 22% APPLE ±2%

Colori/Colors: Bianco/White Cuoio/Brown Bordò/Bordeaux Nero/Black T.Moro/Dark Brown Blu/Blue



#### APPLE TEN LORK (BOTTALATO LEGGERO/LIGHT DRESSED)

Peso/Weight: g/mq 550 ±10% Spessore/Thickness: 1,0 ±10% Altezza/Width: cm.140 ±2%

Composizione/Composition: **Tessuto/Textile:** 25% PL ±2% 19% COT ±2% **PU:** 34% PU ±2% 22% APPLE ±2%

Colori/Colors: Bianco/White Panna/Cream Rosso/Red Nero/Black Grigio/Grey Blu/Blue

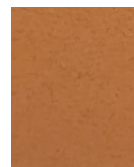


#### APPLECAN 1.8 (VACCHETTA/COW)

Peso/Weight: g/mq 720 ±10% Spessore/Thickness: 1,7 ±15% Altezza/Width: cm.140 ±2%

Composizione/Composition: **Tessuto/Textile:** 38% PES ±2% 14% COT ±2% **PU:** 27% PU ±2% 21% APPLE ±2%

Colori/Colors: Cammello/Camel T.Moro/Dark Brown Nero/Black Blu/Blue



#### APPLE UPPER PAM (VITELLO/CALF)

Peso/Weight: g/mq 550 ±10% Spessore/Thickness: 1,0 ±10% Altezza/Width: cm.140 ±2%

Composizione/Composition: **Tessuto/Textile:** 20% PL ±2% 16% COT ±2% **PU:** 38% PU ±2% 26% APPLE ±2%

Colori/Colors: Deserto/Desert T.Moro/Dark Brown Nero/Black Blu/Blue Rosso/Red Bosco/Forest

Bordò/Bordeaux Arancio/Orange Bianco/White

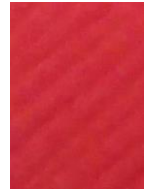


# Alternative Sostenibili alla Pelle

## Sustainable Alternatives to Leather

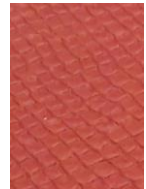
### APPLE TEN SAF (STAMPATO/PRINTED)

Peso/Weight: g/mq 550 ±10% Spessore/Thickness: 1,0 ±10% Altezza/Width: cm.140 ±2%  
Composizione/Composition: **Tessuto/Textile:** 25% PL ±2% 19% COT ±2% **PU:** 34% PU ±2% 22% APPLE ±2%  
Colori/Colors: Bianco/White Giallo/Yellow Verde/Green Nero/Black Rosso/Red Celeste/Light Blue



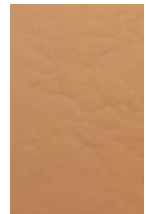
### APPLE PYT (STAMPA RETTILE/REPTILE PRINT)

Peso/Weight: g/mq 350 ±10% Spessore/Thickness: 0,95 ±10% Altezza/Width: cm.140 ±2%  
Composizione/Composition: **Tessuto/Textile:** 27% PL ±2% 22% COT ±2% **PU:** 27% PU ±2% 24% APPLE ±2%  
Colori/Colors: Bianco/White Bordò/Bordeaux Verde/Green Nero/Black Blu/Blue T.Moro/Dark Brown



### APPLE LINING (VITELLO/CALF LINING)

Peso/Weight: g/mq 310 ±10% Spessore/Thickness: 0,8 ±10% Altezza/Width: cm.140 ±2%  
Composizione/Composition: **Tessuto/Textile:** 26% VI ±2% 6% PE ±2% **PU:** 51% PU ±2% 17% APPLE ±2%  
Colori/Colors: Beige/Beige Arancio/Orange Verde/Green Nero/Black T.Moro/Dark Brown Taupe



### DESSERTO – CACTUS SKIN



Dopo anni di ricerca è nata la prima alternativa alla pelle **composta da fibre di cactus**, con una vasta capacità produttiva, una ampia gamma di colori e textures, rispettando i più rigorosi standard qualitativi. Caratteristiche principali: Rispettosa dell'ambiente, Basso utilizzo di acqua, Sostenibile, Non Irritante, Preserva l'ambiente e gli animali, Non Tossico, PVC assente, Forte resistenza allo sfregamento e alla tensione, Controllo dei coliformi e dei funghi, Personalizzabile nei colori e nella flessibilità, Ampia capacità produttiva, Senza Ftalati, Facile da pulire, Colorata con Pigmenti.

*After years of Research and Development the first highly sustainable and environmentally friendly alternative to leather **made of cactus fibers** has been launched, with a vast production capacity, color and texture large variety, meeting the most rigorous commercial quality standards. Main characteristics: Environmentally friendly, Low water use to grow our raw matter, Sustainable, Non-Irritant, Animal & environment preservation, Toxicity-Free, PVC Free, Unique Odor, Strong Tearing & Tensile strength, Coliforms and fungi control, Customized textures & colors, Customizable thickness & Flexibility, Vast production capacity & Vast raw material, Easy to clean, Pigment Coloring, Free Phtalates.*

Peso Totale / Total Weight: g/m<sup>2</sup> 500 a 550

Spessori / Thickness: mm. 0,88 a 1,2

Larghezza minima / width minimum: m 1,37

**Bio-Based – Vegano – Riciclabile – Non-Tossico**  
*Bio-Based – Vegan – Recyclable – Non-Toxic*

# Alternative Sostenibili alla Pelle

## Sustainable Alternatives to Leather

### BE-LEAF

---

La pianta scelta per questa lavorazione è una pianta che si trova lungo le rive dei fiumi delle foreste tropicali. La «**Alocasia Macrorrhiza**» nasce spontaneamente senza essere coltivata. La scelta di questa pianta è dovuta alla combinazione tra la bellezza, reperibilità e larghezza delle sue foglie che hanno una dimensione compresa tra i **2pq** e i **5pq**. Le piante sviluppano le loro foglie attraverso gli anni. Dopo che le foglie si sono aperte, le punte possono raggiungere un'altezza fino a 30 cm. **Be-Leaf** utilizza una lavorazione totalmente organica. L'acqua usata nel processo di «concia» delle foglie dopo aver subito un apposito trattamento viene reimpressa nei campi che circondano lo stabilimento di produzione. I residui solidi della lavorazione dopo un apposito procedimento vengono riutilizzati come fertilizzanti.

*The plant used is a tropical plant that grows on the banks of forest rivers. The «**Alocasia Macrorrhiza**» is born freely, not being cultivated. The choice for this plant was made by the combination of its beauty, availability and leaf dimension, which ranges from **2sq ft** to **5 sq ft**. Plants produce leaves throughout the year. After the leaves are open, the tips of the leaves can reach up to 100 feet in height. **Be-Leaf** uses an entirely organic process. The water used in the process of «tanning» of the leaves, after treatment is returned to the fields surrounding the factory. The residues of production go to a process of decomposition (composting) and are reused as fertilizers.*

**Bio-Based – Biodegradabile – Vegano – Riciclabile – Non-Tossico**  
*Bio-Based – Biodegradable – Vegan – Recyclable – Non-Toxic*

---



# Lavorazioni Sostenibili

## Sustainable Customization Techniques

### RICAMI CON FILATO RICICLATO

### EMBROIDERIES WITH RECYCLED YARN



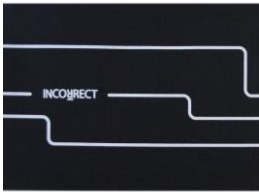
Utilizziamo filo da poliestere riciclato per la realizzazione di ricami su tessuti e pelli. Le possibilità di personalizzazione sono molteplici in termini di colori, design e dimensioni. La combinazione di ricami con filo riciclato e tessuti in poliestere riciclato garantisce, inoltre, la massima riciclabilità del prodotto finito.

*We use recycled polyester thread for embroidering fabrics and leather. There are many to customize the colors, the design and the dimensions. The combination of embroidery with recycled thread and recycled polyester fabrics also guarantees the maximum recyclability of the finished product.*

**Riciclato - Riciclabile - Vegano**  
*Recycled - Recyclable - Vegan*

### STAMPA SERIGRAFICA CON INCHIOSTRO DI SOIA

### SCREEN PRINTING WITH SOY INK



Abbiamo testato e messo a punto la stampa serigrafica con inchiostro ecologico a base di soia. Questo tipo di inchiostro, disponibile in diversi colori, permette di ottenere un'ottima definizione e resistenza dei disegni stampati, oltre a garantire la massima sostenibilità dei prodotti finiti. Come la serigrafia standard, può essere utilizzata su materiali sintetici e naturali.

*We have tested and developed screen printing with ecological soy-based ink. This type of ink, available in different colors, allows to obtain an excellent definition and resistance of the printed designs, while ensuring the maximum sustainability of the finished products. Like standard screen printing, it can be used on synthetic and natural materials*

**Bio-Based - Biodegradabile - Riciclato - Vegano - Non-Tossico**  
*Bio-Based - Biodegradable - Recycled - Vegan - Non-Toxic*

### STAMPA SUBLIMATICA CON INCHIOSTRO AD ACQUA

### SUBLIMATION PRINTING WITH WATER-BASED INK



La nostra stampa sublimatica utilizza esclusivamente inchiostri ecologici a base acqua che, evaporando, non emettono sostanze volatili nocive. Questa tecnica garantisce la massima definizione di colori e sfumature, oltre a garantire una resistenza estrema a graffi, lavaggi ed altre manipolazioni. Può essere realizzata su lacci, nastri, tessuti, passamenerie, ecc., esclusivamente in poliestere, sia riciclato che vergine.

*For our sublimation printing we use exclusively water-based ecological inks that, by evaporating, do not emit harmful volatile substances. This technique guarantees the maximum definition of colors and shades, while offering extreme resistance to scratches, washing and other external impacts. The water-based ink can be used for laces, ribbons, fabrics, braiding, etc., exclusively in polyester, both recycled and virgin.*

**Biodegradabile - Vegano - Non-Tossico**  
*Biodegradable - Vegan - Non-toxic*







Il Vostro Fattore Competitivo

[www.centroaccessori.eu](http://www.centroaccessori.eu)

[info@centroaccessori.eu](mailto:info@centroaccessori.eu)

Monte San Giusto – MC - Italia

Tel. +39 0733.837.137 r.a.

follow us on

